

# 組合員 になりませんか?

## 組合員になるってどういうこと?

こんなとき、医療生協さいたまは、あなたのお役に立つことができます

### 【利用する】

- ★病院・診療所や介護施設を安心して利用できます
- ★医療・介護はもちろん、暮らしの困りごとなども専門家に相談できます
- ★配置薬(虹の薬箱)を家に置くことができます

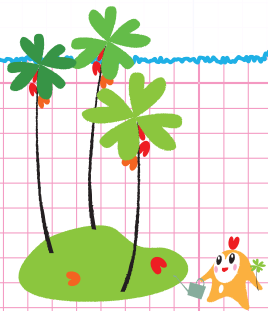
### 【参加する】

- ★健康づくりを一緒にできる仲間ができます
- ★健康、医療制度、社会問題などいろいろなことを知り、学ぶことができます
- ★たまり場、多世代交流の場がたくさんあります
- ★趣味やサークルなど楽しい集いに参加できます。新たにつくすることもできます
- ★子ども食堂や事業所、暮らしの助け合いなど地域のボランティアとして活躍できます

## 組合員になるには?

埼玉県内にお住まいの方はどなたでも組合員になることができます。加入申込書をご記入のうえ出資金を添えてお申し込みください。いつでも出資金を増やすこと(増資)ができます。

脱退・減資したいときは、事業所または本部までご連絡ください。手続きに必要な書類をお送りします。



## 医療生協さいたまの安心ネットワーク

県南地域ネットワーク	埼玉協同病院	川口市	048-296-4771
	川口診療所	川口市	048-252-5512
	さいわい診療所	川口市	048-251-6002
	老人保健施設みぬま	川口市	048-294-9222
	ケアセンターきょうどう	川口市	048-296-4973
	ケアセンターかがやき	川口市	048-252-1321
県中地域ネットワーク	ケアセンターすこやか	川口市	048-299-8000
	かすかべ生協診療所	春日部市	048-752-6143
	ケアセンターひだまり	春日部市	048-760-2630
	ケアステーションかしの木	草加市	048-942-7533
	浦和民主診療所	さいたま市	048-832-6172
	おおみや診療所	さいたま市	048-624-0238
県西地域ネットワーク	生協歯科	さいたま市	048-810-6100
	ケアステーションうらしん	さいたま市	048-833-7373
	おおみやケアセンター	さいたま市	048-620-2236
	ケアセンターかもがわ	上尾市	048-778-5030
	埼玉西協同病院	所沢市	04-2942-0323
	所沢診療所	所沢市	04-2924-0121
	老人保健施設さんどめ	所沢市	04-2942-3202
	グループホームさんどめ	所沢市	04-2941-6358
	ケアセンターとみおか	所沢市	04-2942-0360
	ケアセンターとこしん	所沢市	04-2924-1119
	介護付有料老人ホーム桂の樹	所沢市	04-2923-3695
	生協ケアセンターたかしな	川越市	049-291-6001
県北地域ネットワーク	ケアセンターはんのう	飯能市	042-983-8622
	あさか虹の歯科	朝霞市	048-476-8241
	大井協同診療所	ふじみ野市	049-267-1101
	ふじみ野ケアセンター	ふじみ野市	049-267-1104
	熊谷生協病院	熊谷市	048-524-3841
	熊谷生協ケアセンター	熊谷市	048-524-0030
	行田協立診療所	行田市	048-556-4581
	医療生協ケアセンターさきたま	行田市	048-556-4612
秩父生協病院	秩父市	0494-23-1300	
生協ちちぶケアステーション	秩父市	0494-22-9902	
生協ちちぶ在宅介護支援センター	秩父市	0494-25-2077	
深谷生協訪問看護ステーション	深谷市	048-501-8170	
生協介護センターこだま	児玉郡上里町	0495-35-3271	

★配置薬センター 048-297-9841

## 医療生協さいたま

〒333-0831 川口市木曾呂1317  
TEL.048-294-6111 FAX.048-294-1601  
ホームページアドレス <http://www.mcp-saitama.or.jp>  
メールアドレス [info@mcp-saitama.or.jp](mailto:info@mcp-saitama.or.jp)



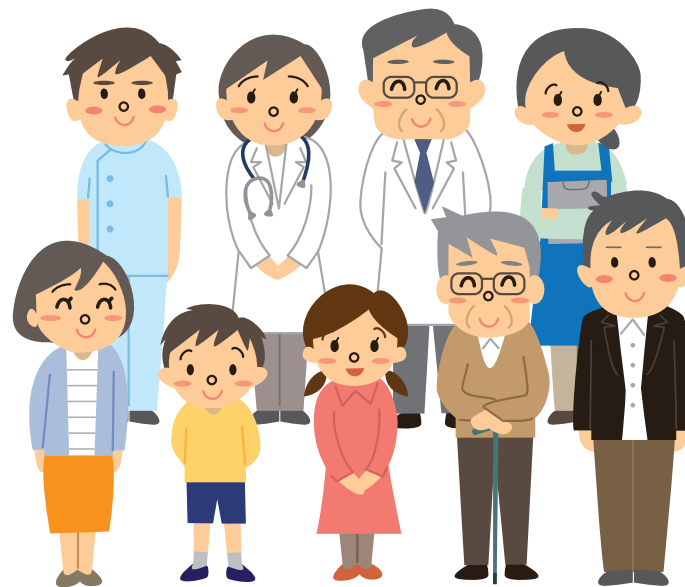
ホームページはこちらから

## つなぐ安心 明日もいきいき

こんにちは



## 医療生協 さいたま です



一人は万人のために  
万人は一人のために  
平和とよりよい生活のために

## 医療生協さいたま生活協同組合

## あなたも 医療生協 の

### 生協って?

生活協同組合(生協)は、みんなの思いを寄せ合い、力を合わせ、暮らしのさまざまな願いを形にするためにつくられた組織です。組合員は、資金を出し合い(出資者)、事業・活動の運営者となり、商品やサービスの利用者でもあります。

### 医療生協って?

医療生協は生協の一つで、「安心して医療・介護を受けたい」「健康で長生きしたい」と考える人たちがつくりました。一人では解決できない医療・介護の問題も、組合員どうしがつながり、支え合うことで、解決・改善していくことができます。

### 出資金ってなに?

出資金は、組合員のさまざまな願いを形にするために、組合員一人ひとりが出し合う大切な資金です。医療・介護の事業を行うための資本金の一部になります。出資金は寄付や会費ではありません。脱退の場合、出資金は全額返金されます。

### 出資金ってなにに使われる?

出資金は、医療機器の購入や事業所(施設)の建設・修繕・増改築などに利用されています。



地域  
まるごと  
健康  
づくり

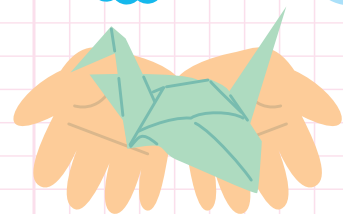
いつでも健康チェックで  
カラダの状態を確認でき  
るところがいいんだよ



健康を守り、病気を予防する  
ための活動はみんなで楽し  
くやるから続けられるのよ

平和を  
守る  
取り組み

平和問題に取り  
組んでいて、たく  
さん学ぶことが  
できます



組合員が  
オススメする

趣味を活かせる!  
60歳を過ぎてこんなに熱く  
なれることに出会えるなんて!



# 医療生協さいたまの 「いいところ」

元気になる  
得意なことを  
活かす



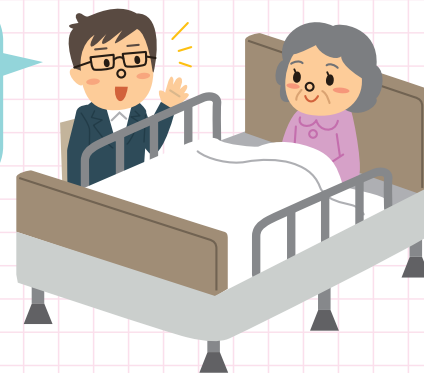
得意なことを活かして  
人に喜んでもらえるから  
やりがいがあるわ



いのちの  
平等

入院するとき、差額ベッド  
代や預り金がかからない  
のがいいのよ

無料低額診療  
制度もあり、  
困っている人の  
味方! などが  
魅力



仲間が  
できる  
つながり  
ができる

医療生協の活動に参加して、  
新しい仲間ができたよ



## 無料低額診療事業

生活困難者が経済的な理由で必要な医療を受ける機会を制限されることのないよう、無料または低料金で診療を行う事業のことです。

医療生協さいたまの病院・診療所・歯科・老人保健施設の16事業所で実施しています(埼玉県内で無料低額診療事業を実施しているのは25事業所)。

無保険や経済的困窮をかかえている方は、まずはお近くの事業所にご相談ください。担当職員が健康状態や生活状況を聞き、問題を一緒に考えていきます。

※無料低額診療事業は、社会福祉事業法第2条第3項第9号に基づく事業です

## くらしサポーター制度

暮らしのなかの困りごとを組合員どうしで助け合う有償のボランティア制度です。洗濯、そうじ、買い物や通院の付き添い、話相手などがあり、利用する方も、ボランティアをしたい方も募集中です。



### 【利用料金】

60分700円  
交通費、援助に必要な道具・材料はご負担いただきます。

### 【実施している自治体】(2018年10月現在)

さいたま市、川越市、熊谷市、川口市、秩父市、所沢市、飯能市、上尾市、草加市、朝霞市、桶川市、富士見市、ふじみ野市

### 【事務局】

☎048-296-8692  
(月～金曜日9時～17時)



## 子ども食堂

地域のなかで「孤立」「孤食」をなくすことをめざし、おいしい食事を囲んで多世代の人々が交流する場。運営をお手伝いしてくださるボランティアも募集しています。

★桂の食卓 桂ん家@介護付き有料老人ホーム桂の樹(所沢市)

★さんどめキララ@小規模多機能さんどめ(所沢市)

★わいわいランチ  
@おおみや診療所(さいたま市)

★多世代コミュニティ・キッチン  
おーいココロンくらぶ  
@大井協同診療所(ふじみ野市)

