



お城の見える診療所

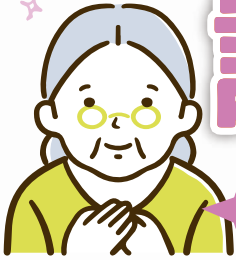
きょうりつ だより

3 | 2024
No.24



医科・歯科の両輪で在宅ケアを支援

訪問診療のすすめ



ずっと自宅で過ごしたいの願いにこたえて

行田協立診療所は1953年の開設時から訪問診療を実施し、今年で71年目を迎えます。「患者さんのお宅が病室、家までの道は病院の廊下」という考えのもと、開設当時から訪問診療に力を入れてきました。医科の訪問診療は、個人宅の患者さんと施設入所されている患者さん合わせて104名の管理を行なっています。歯科の訪問診療は2001年の開設時から開始し、現在では135名を担当しています。訪問診療はほとんどの方が外来と同じように治療できますので、安心してご用命ください。医科・歯科の連携で「最期まで口から食べること」にも力を注いでいます。ケアセンターも併設されているので、介護サービスの利用も併せて可能です。ぜひ一度ご相談ください。



医科訪問診療の対象となる方

- ✓ ご自身での通院が難しい方
- ✓ 寝たきりの方
- ✓ 酸素吸入や人工呼吸器、中心静脈栄養が必要な方
- ✓ がんと診断されて症状の緩和を希望されている方

定期訪問(月2回)のほか、必要に応じて臨時訪問や緊急時の入院などの手配など行います。

医科訪問診療の問い合わせ

☎048-556-4581 担当:看護師工藤まで

歯科訪問診療の対象となる方

- ✓ 診療所への通院が困難な方
- ✓ 入院・入所中の方

入歯の作成や調整、修理をはじめ、むし歯や歯周病の治療、口腔ケアなどに対応します。入院・入所中の方は各施設の相談員さんなどにご相談ください。



歯科訪問診療の問い合わせ

☎048-556-4581 担当:歯科受付まで

医療生協の組合員をご紹介します



加入ウェルカムキャンペーン

医療生協さいたまは、組合員と職員で力を合わせ、だれもが安心して暮らし続けられるよう様々な活動をおこなっています。ぜひ、ご家族やご友人などで組合員になっていただける方をご紹介します。2024年3月31日までの期間限定で、医療生協に加入された方に130円相当の歯ブラシをプレゼント！この機会をお見逃しなく！

医療介護懇談会のお知らせ

3月29日(金) 14時～16時

場所 行田市商工センター401研修室

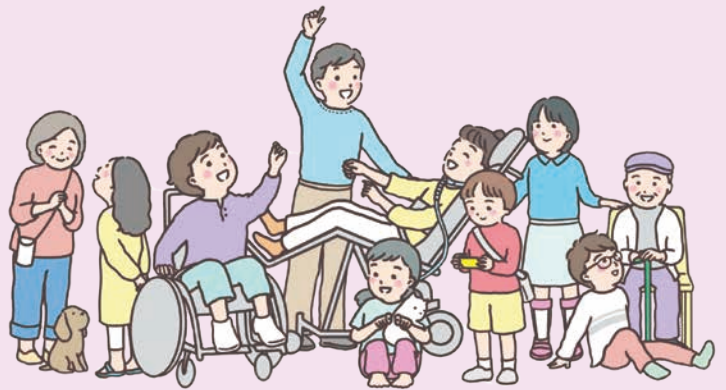
参加費 無料(医療生協さいたまの組合員に限る)

講演内容 歯の身体への影響・口のケアの大事さ、行田協立診療所・歯科の紹介、利用しやすくしていくための意見交換もおこないます

講師 松澤歯科医師(行田協立診療所 歯科医長)

申込 運営委員または☎048-556-6755まで

主催 利根北地区 事業所利用委員会



当診療所にお越しになる際は引き続きマスクの着用をお願いします

行田協立診療所とケアセンターさきたまでは、生活にお困りの方へ以下の支援を行っています

オシノ食堂
(持ち帰り弁当)
毎月第3火曜日17時

無料低額診療事業
(医療費相談窓口)
毎週木曜日午前中

フードパントリー
(食品の無料配布)
毎月第3土曜日13時～14時

リユース市
(学校・生活用品の無償譲渡)
不定期開催

※いずれも要予約

※予約不要

ご予約は☎048-556-4581(代)へ / 休診日/日曜・祝祭日、第2土曜日(内科・歯科)、第4土曜日(歯科)

診療のご案内		月	火	水	木	金	土
内科	午前 月～土 8:30～12:00	植山 富澤	井上 富澤	井上 富澤 雷カメラ (第2・4・5)	菊池 狩野 雷カメラ	井上 雷カメラ (第1・3・5)	吉野(第1) 植山(第3) 井上(第4・5)
	夜間 火 17:00～19:00		富澤				
歯科	午前 月～土 8:30～12:00	吉崎	松澤	松澤 久保	松澤	松澤	松澤 (第1・3・5)
	午後 第2水のぞく 13:00～16:30	吉崎	早田(ま)	早田(ま)	早田(ま)	松澤	
住診	夜間 火 17:00～19:00		松澤				
	内科 午後	植山 富澤	井上 富澤	井上 富澤		井上	
	歯科 午前	久保	早田(ま)	早田(ま)	早田(ま)	久保	早田(ま) (第1・3・5)
	午後	久保	松澤	松澤 久保	松澤	久保	

予約外でお越しいただく患者さまへ

- 受付時間は、診療終了時間の30分前までとなります
- 歯科は完全予約制となりますので急患の場合はご連絡ください

医療生協さいたま生活協同組合

〒361-0052
埼玉県行田市本丸18-3



公式LINE



診療所HP

行田協立診療所

内科・歯科・在宅医療 ☎048-556-4581

通所リハビリテーションたびくら ☎048-501-8740

ケアセンターさきたま

(ケアプラン・訪問介護・訪問看護(24h)・小規模多機能ホーム他)

☎048-556-4612

行田市地域包括支援センターほんまる

☎048-578-7761

急性期症状のある方の受診について

発熱、頭痛、咳、呼吸困難、などの症状がある方は、直接来院せずに、あらかじめ行田協立診療所へ電話を入れていただくをお願いします。

2024年3月号(No.24) デザイン:株式会社コア

